

12 ИЮЛ 2016

ИЗГОТОВЛЕН « ___ » _____ 20__ г.

ГОДЕН К ЭКСПЛУАТАЦИИ

СИГНАЛИЗАТОР УРОВНЯ МЕМБРАННЫЙ
СУМ1 У2
ТУУ 33.3 – 14058925 – 002 – 2004

promscomplekt.com



г. Белгород
3310

СИГНАЛИЗАТОР УРОВНЯ МЕМБРАНЫЙ СУМ 1

Сигнализаторы уровня мембранные типа СУМ предназначены для контроля уровня зерна и других аналогичных сыпучих продуктов в производственных емкостях и самотеках.

Сигнализаторы предназначены для эксплуатации под навесом или в помещении, где колебания температуры и влажности воздуха несущественно отличаются от колебаний на открытом воздухе, и имеется сравнительно свободный доступ наружного воздуха (при отсутствии прямого воздействия солнечного излучения и атмосферных осадков).

Наименование параметров	Норма
Нагрузка на контакты:	
Напряжение переменного тока, В	220
Ток, А	2
Частота, Гц	50
Усилие срабатывания, Н	0,5...2*
Вероятность безотказной работы за 2000 часов наработки, не менее	0,94
Установленная безотказная наработка, циклов, не менее	30000
Средний срок службы, лет	10
Масса, кг, не более	0,4
Исполнение по степени защиты оболочкой	IP 65

- Допускается отклонение усилия срабатывания $\pm 20\%$

КОНСТРУКЦИЯ

Сигнализатор уровня СУМ 1-У2 состоит из пластмассового корпуса, в котором установлена панель с микропереключателем, контактной планкой и регулировочной пружиной, тарелки мембраны, рабочей мембраны.

Закрывается корпус крышкой, на которой установлена компенсационная мембрана и предохранительная крышка.

Давление продукта через рабочую мембрану передается на шток микропереключателя и регулировочную пружину. Микропереключатель срабатывает и подает сигнал в цель управления и сигнализации.

При перемещении рабочей мембраны давление внутри сигнализаторов остается постоянным за счет перемещения компенсационной мембраны.

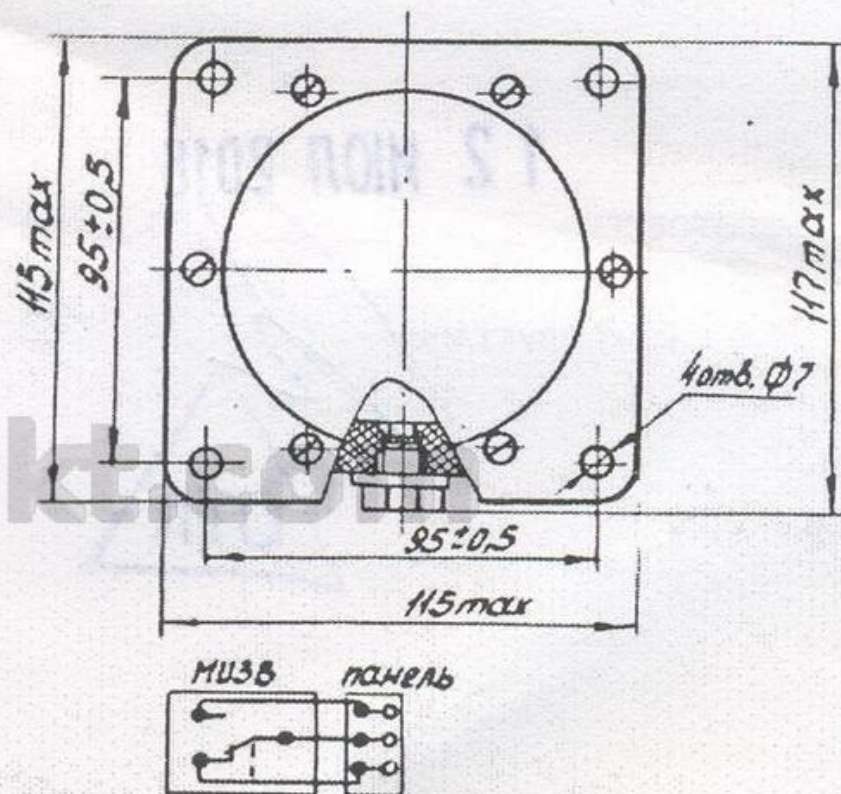
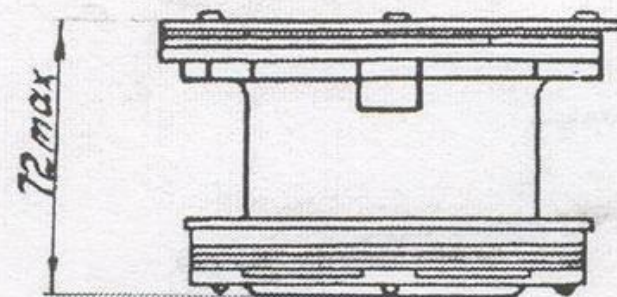


Рис. 1. Габаритные, установочные размеры и схема электрических соединений СУМ-1У2.